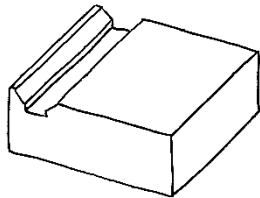
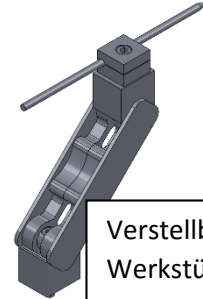


Lernsituation 1, SOL Fertigen der Nadelhalterung Unterteil in erster Aufspannung

Advance Organizer



Funktion
des Bauteils



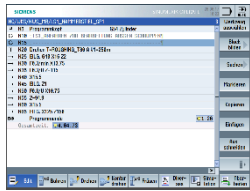
Verstellbarer
Werkstückanschlag

CNC-Technik

- Grundlagen
- Systematik beim Programmieren
- Programmieren
- Simulation

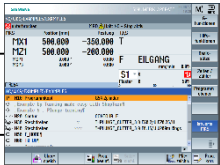


Programmierplatz
starten



CNC-Programm
schreiben

Programmierplatz



Download
Installation

Maschinenbedienung



Fertigung

- Werkzeuge
- Spannmittel
- Steuerung
- Prüfen

Dokumentation



Anmerkungen: In Ihrem Betrieb soll die Baugruppe „Verstellbarer Werkstückanschlag“ in größerer Stückzahl gefertigt werden. Sie haben den Auftrag, alle notwendigen Fertigungsvorbereitungen zu treffen, alle benötigten Unterlagen anzufertigen, die CNC-Programme zu erstellen und zu simulieren sowie die Vorfertigung durchzuführen. Die Frästeile werden auf einer Fräsmaschine mit der SIEMENS-Steuerung nach Vorgaben gefertigt.
Die Nut des Nadelhalters (Pos. 3) für den verstellbaren Werkstückanschlag soll auf einer CNC-Maschine gefertigt werden. Die Fertigungszeichnung liegt vor. Das Rohteil der Nadelhalterung ist in seiner äußeren Form bereits vorgefertigt.